

KANTOR TADEUSZ (1915-1990) malarz, tworzył m.in. w nurcie informel; eksperymentował w dziedzinie ambalażu i assemblage'u. Autor happeningów: „lekcja anatomii według Rembrandta”, „Konferencja z nosorożcem”, reżyser eksperymentalnego teatru Cricot 2 (prezentacje spektakli: USA, Włochy, Francja, Anglia), liczne wystawy indywidualne w Szwecji, w Szwajcarii, i w Paryżu.

ZWYKŁE PRZEDMIOTY W OBRAZE (WG T. KANTORA)

Zadania do realizacji w 2-osobowej drużynie.

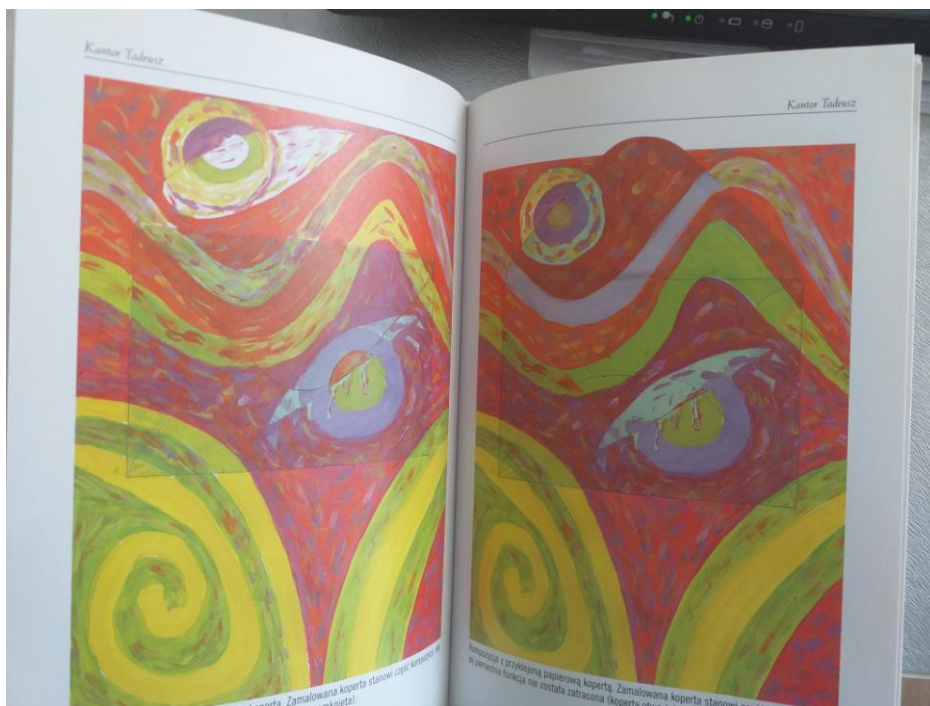
Kantor tworzył kompozycje , w których łączył przedmioty codziennego użytku (np. parasole, papierowe torby, ubrania, opakowania itp.) z rysunkiem i malarstwem.

Proponuję realizację kompozycji w oparciu o zwykłe przedmioty. Mogą to być reklamówki na zakupy, różnego rodzaju opakowania papierowe, które zazwyczaj się wrzuca, a także części ubrań (np. rękawiczka, szalik, krawat).

Przyklejając przedmiot codziennego użytku, np. kopertę, należy odpowiednio zakomponować obraz.

Na przykład w pejzażu koperta, może być częściowo wyeksponowana albo zupełnie zamalowana, ale nawet po jej zamalowaniu jej pierwotna funkcja nie może zostać zatracona.

Przykład obrazu z przyklejoną papierową kopertą. Zamalowana koperta stanowi część kompozycji, ale jej pierwotna funkcja Noe została zatracona. (koperta zamknięta i koperta otwarta).



Łączę pozdrowienia

Renata Zielińska

